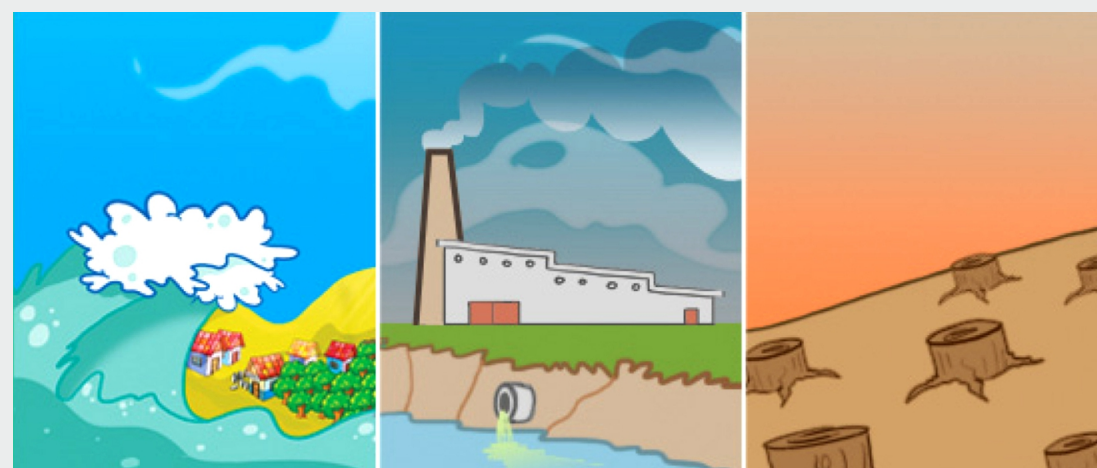
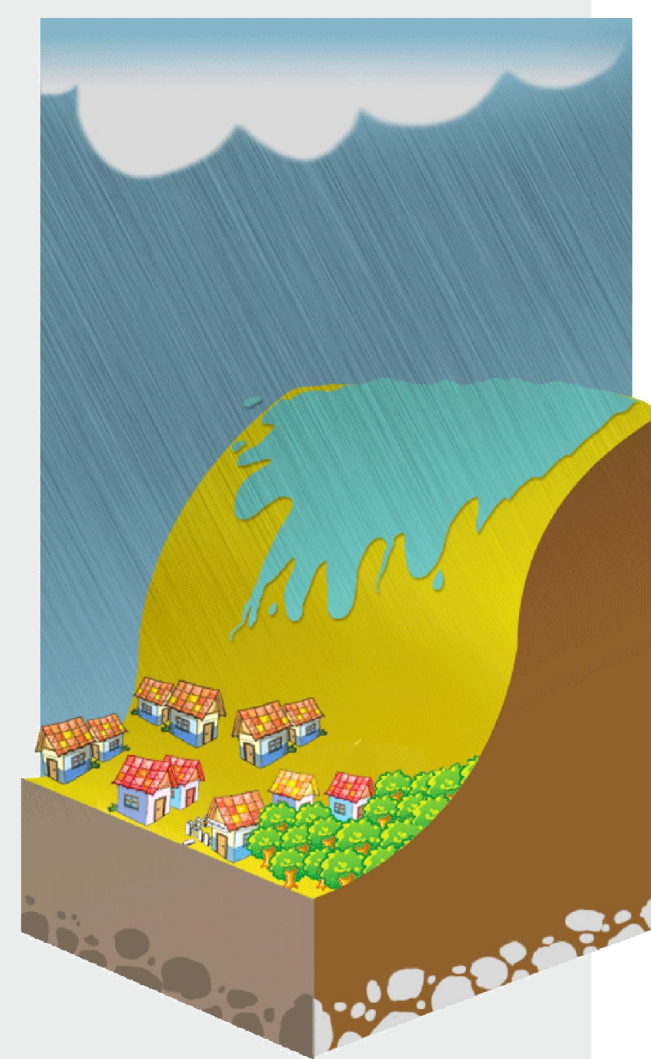


Programa Brasil Cresce Seguro

Redução de Risco de Desastres nas Escolas

O QUE É UMA ESCOLA SEGURA?

- Uma escola segura fornece um ambiente de aprendizagem onde a educação das crianças, a saúde e a segurança são asseguradas tanto em épocas normais, quanto durante os desastres.
- Uma escola segura possui infraestruturas que são estruturalmente sólidas, e instalações que não prejudiquem os alunos, professores e funcionários, especialmente durante os desastres.
- Uma escola segura é uma comunidade de alunos comprometidos em promover uma cultura de segurança, conscientes dos seus riscos e preparados para responder aos desastres.
- Uma escola segura tem o mínimo de interrupção durante os desastres e, portanto, continua a proporcionar um ambiente de aprendizagem saudável para a juventude.



Fonte: http://www.unisdr.org/files/15656_1msshadvguideprefinal0318101.pdf

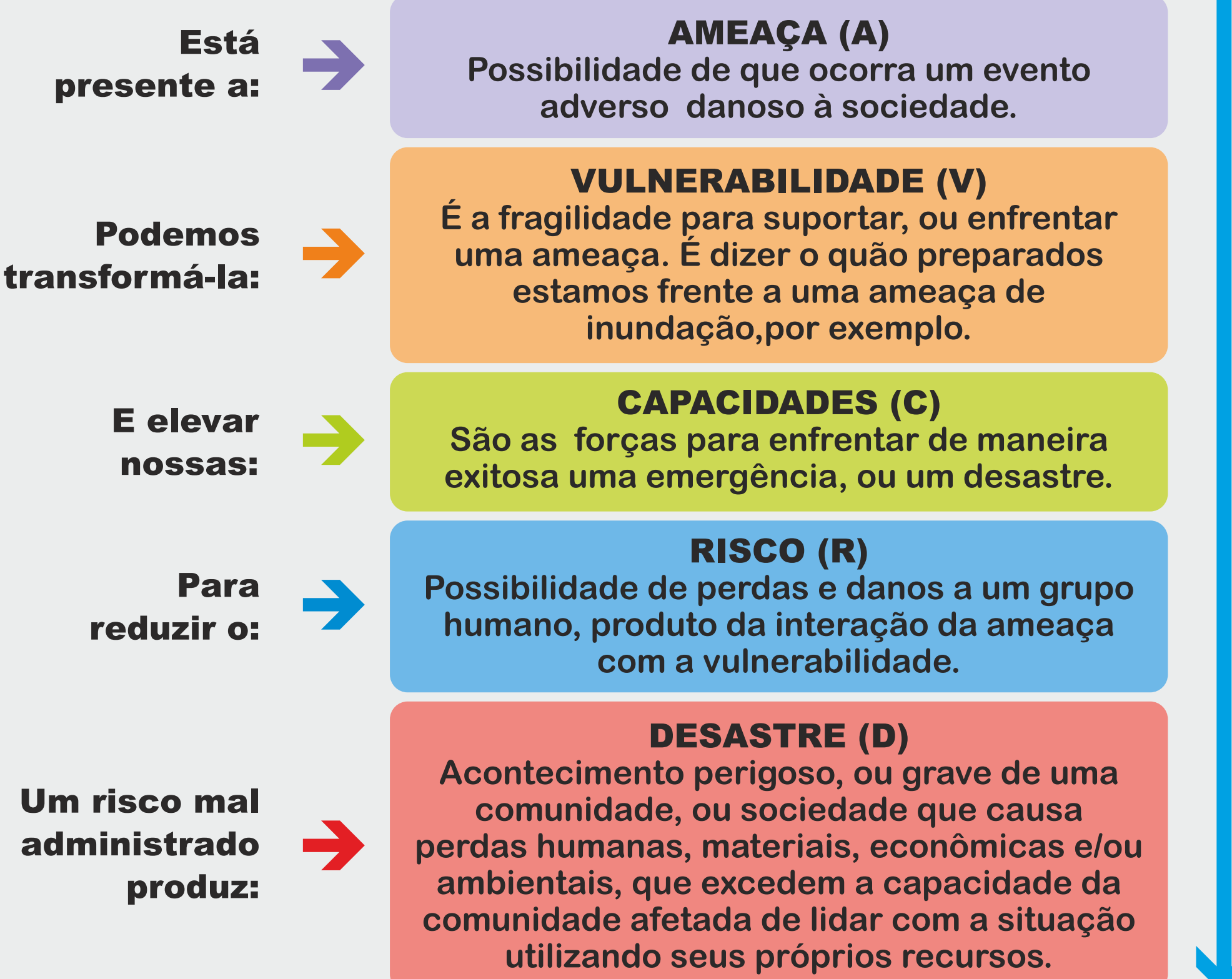
QUEM PODE AJUDAR?

Em conjunto com a escola, todos somos responsáveis pela segurança do ambiente em que convivemos. A escola, a comunidade e principalmente as crianças têm seu papel na construção de uma cultura de redução de risco de desastres. Como, por exemplo:

- ↻ Núcleos Comunitários de Defesa Civil
- ↻ Gestores públicos
- ↻ Igrejas
- ↻ Postos de Saúde
- ↻ Organizações comunitárias
- ↻ ONG's
- ↻ Agentes da Defesa Civil na escola.



ENTENDENDO CONCEITOS



$$\frac{A \times V}{C} = R$$

Fonte: Adaptado de <http://www.crid.or.cr/digitalizacion/pdf/spa/doc19084/doc19084.htm>

Mantenha-se informado!

O projeto Brasil Cresce Seguro está em desenvolvimento por meio da cooperação técnica entre Secretaria Nacional de Defesa Civil e CEPED UFSC. Conta com o apoio da UNICEF, CARE Brasil, Defesa Civil Estadual do Paraná e Colégio de Aplicação UFSC.

Equipe CEPED UFSC: Prof. Antônio Edésio Jungles; Prof. Marcos Dalmau; Irapuan P. Leite; Sarah Cartagena; Paula Prado; Mariele Hochmüller.

O QUE A ESCOLA PODE FAZER?

Etapas	Sugestões práticas
Prevenção e Preparação	<ul style="list-style-type: none"> ✓ Incluir na programação escolar atividades socioculturais com intuito de conscientização como: jogos ambientais, coleta seletiva, simulados, concursos culturais, entre outras. ✓ Adequar o prédio da escola às normas de segurança de acordo com os planos de segurança dos órgãos de apoio. ✓ Capacitar os educadores em Defesa Civil. ✓ Buscar acordos de cooperação com ONGs e organizações internacionais. ✓ Formular um Plano de Segurança Escolar. ✓ Organizar um cadastro de voluntários. ✓ Acionar Conselho Tutelar sempre que necessário.
Resposta	<ul style="list-style-type: none"> ✓ Compartilhar os números de telefones relevantes para contatos emergenciais. ✓ Criar um canal de fácil acesso às informações necessárias no contexto emergencial. ✓ Promover a continuação das atividades de educação formal e recreativas durante o desastre. ✓ Identificar e notificar os casos de violência dentro e nos arredores da escola, nos espaços recreativos identificando também os autores. ✓ Encaminhar as crianças ao local identificado para seu atendimento de acordo com sua necessidade. ✓ Evitar que a escola seja convertida em abrigo temporário, buscando outros espaços comunitários.
Recuperação	<ul style="list-style-type: none"> ✓ Apoiar as ações de desligamento dos abrigos temporários. ✓ Garantir material escolar, transporte e condições de retorno às aulas. ✓ Estabelecer regras diferenciadas para a matrícula e afins em vista da situação de vulnerabilidade das crianças e dos adolescentes. ✓ Desenvolver estratégias para a reposição do conteúdo programático perdido, ou atrasado.

Fonte: Adaptado do Projeto Brasil Cresce Seguro.